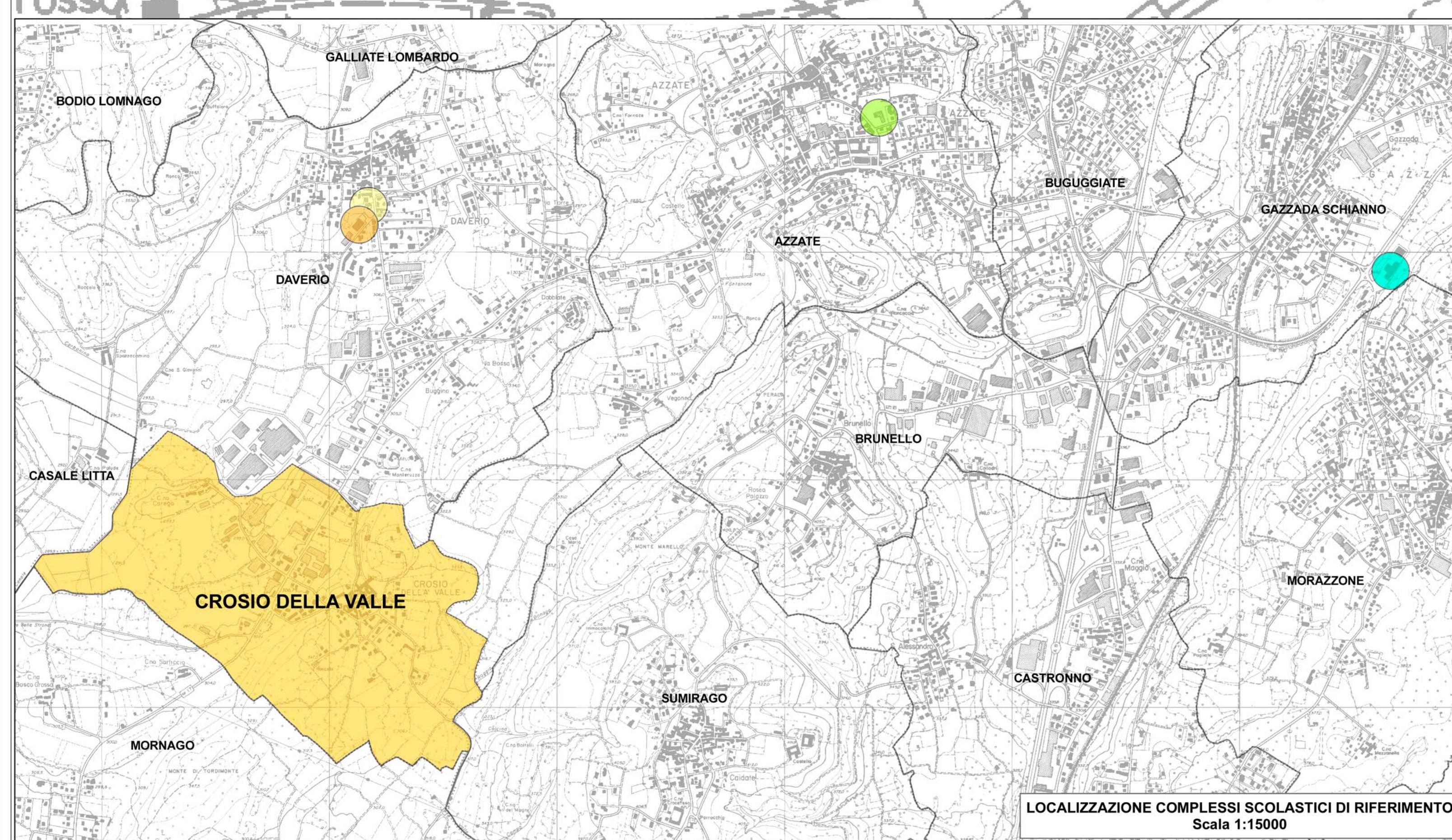


- Confine comunale
- ▭ Edifici ed aree di pertinenza in costruzione
- Limite ultimo ammesso per l'edificazione rispetto alla viabilità (20 mt)
- Viabilità di previsione
- Piste ciclabili esistenti
- Piste ciclabili di progetto
- +++++ Ambito di rispetto cimiteriale
- Elettrodotti e fascia di prima approssimazione - (TERNA, ENEL)
- Pozzi pubblici tutela assoluta (10 mt)
- Pozzi pubblici rispetto (200 mt)
- Fascia di rispetto Reticolo Idrico Principale (150 mt)
- Fascia di rispetto Reticolo Idrico Minore (10 mt)
- Core areas di primo livello
- Core areas di secondo livello
- Fasce tampone di primo livello
- Varchi
- Corridoi ecologici e aree di completamento
- Connettivo verde
- Rispetto ambientale
- Boschi esistenti (PIF) non interessati da previsioni urbanistiche
- Corridoi di passaggio sotterranei per la fauna
- Piani vigenti
- Aree di trasformazione e speciali
- Ambiti per attrezzature di interesse comune
- municipio
- chiesa
- cimitero
- attrezzature religiose
- piazza
- Ambiti a verde pubblico e per attrezzature sportive
- Ambiti per parcheggi pubblici
- Parcheggi privati
- residenziali
- residenziali
- industriali e commerciali
- industriali e commerciali
- Ambiti per attrezzature tecnologiche
- acquedotto
- piattaforma ecologica
- centrale elettrica
- Ambiti a verde pubblico, miglioramento del bosco per la fruibilità e/o la formazione di parco pubblico su aree di rilevanza paesaggistica-ambientale
- Bosco interessato da previsioni urbanistiche (rif. PIF) nelle aree di trasformazione
- Bosco interessato da previsioni urbanistiche (rif. PIF) nel tessuto consolidato
- Aree a servizi di progetto
- Aree da cedere in relazione agli ambiti di trasformazione, al PS2 e al PS1 (anche extracomparto) per servizi pubblici e/o di interesse generale e strade di previsione
- Aree di trasformazione per la realizzazione di standard urbanistici da cedere gratuitamente al Comune con attribuzione dei diritti edificatori da trasferire su aree edificabili soggette a piano attuativo e/o di completamento
- Aree da acquisire e realizzare con finanziamenti comunali
- area a Rischio di Incidente Rilevante
- Servizi localizzati in altri comuni
- Scuola dell'infanzia
- Scuola primaria
- Scuola secondaria di I grado
- Scuola secondaria di II grado



COMUNE DI CROSIO DELLA VALLE
Provincia di Varese
MODIFICATO IN ACCOGLIMENTO DELLE OSSERVAZIONI



PGT
Piano di Governo del Territorio
Al sensi di:
Legge n° 1150/1942
Legge Regionale n° 12/2005
e successive modificazioni e integrazioni
Adottato il 25/07/2013
con delibera C.C. n° 16

Approvato il:
con delibera C.C.n.:

PIANO DEI SERVIZI
elaborato 10 PS
Localizzazione delle aree e delle attrezzature
e sistema complessivo dei servizi
scala: 1:2000

PROFESSIONISTI INCARICATI:
Prof. Arch. Antonello Boatti
Prof. Arch. Giuseppe Boatti
Arch. Loretta Gherardi

IL SINDACO:
IL SEGRETARIO:

collaboratori:
Arch. Federica Zambellini
Arch. Patrizia Drammis
Arch. Veronica Miracchi
Arch. Domenico Orlandi Arrigoni

